

Pleurotomariidae: Eine kleine Dokumentation dieser langlebigen Familie mit Bildern und Einblicken in meine Sammlung rezenter und fossiler Pleurotomarien, ergänzt mit Bild- und Informationsmaterial von Freunden und Bekannten aus aller Welt.

Pleurotomariidae: A short documentation of this family living from „former times“ to date and a snapshot to my collection of recent and fossilized Pleurotomariids, supported with informations and pictures from friends all over the world.



Wolfgang Fischer

2005 Pleurotomariidae I

Pleurotomariidae



Ein Bilderbuch für Schlitzbandschneckensammler

A picture book for slit shell collectors

Fundstellen / Collecting sites



*Blick auf Golden Cap und Lyme Bay, von Lyme Regis Harbour aus gesehen.
View from Lyme Regis Harbour towards Golden Cap and Lyme Bay.*



*Das Teddy Bear House in Abbotsbury, Museum und Ladengeschäft.
The Teddy Bear House in Abbotsbury. museum and shop.*

Begriffe und Messgrößen - Terms and Measurements

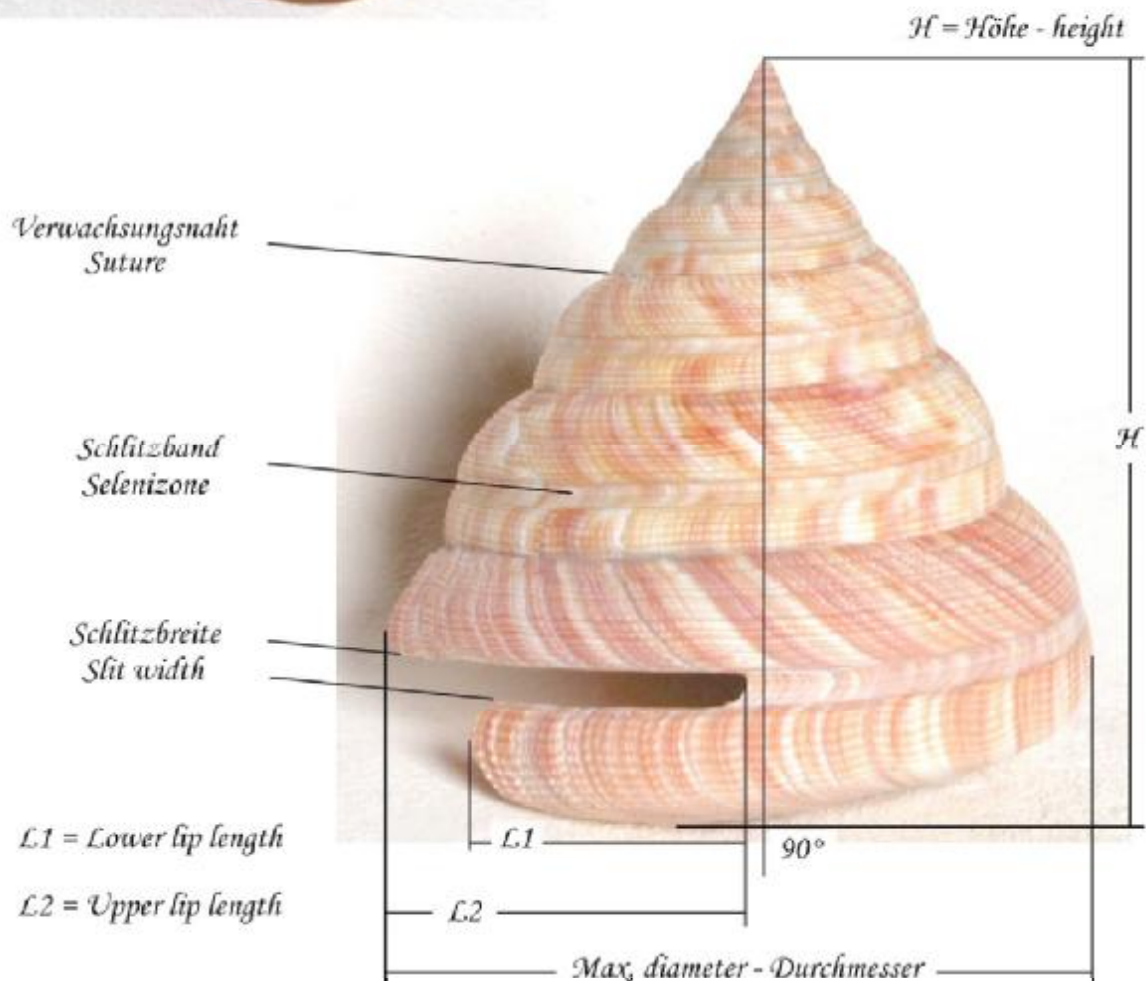


Äußere Gehäuseschicht - Outer shell layer

Perlmutterlage - Nacreous layer

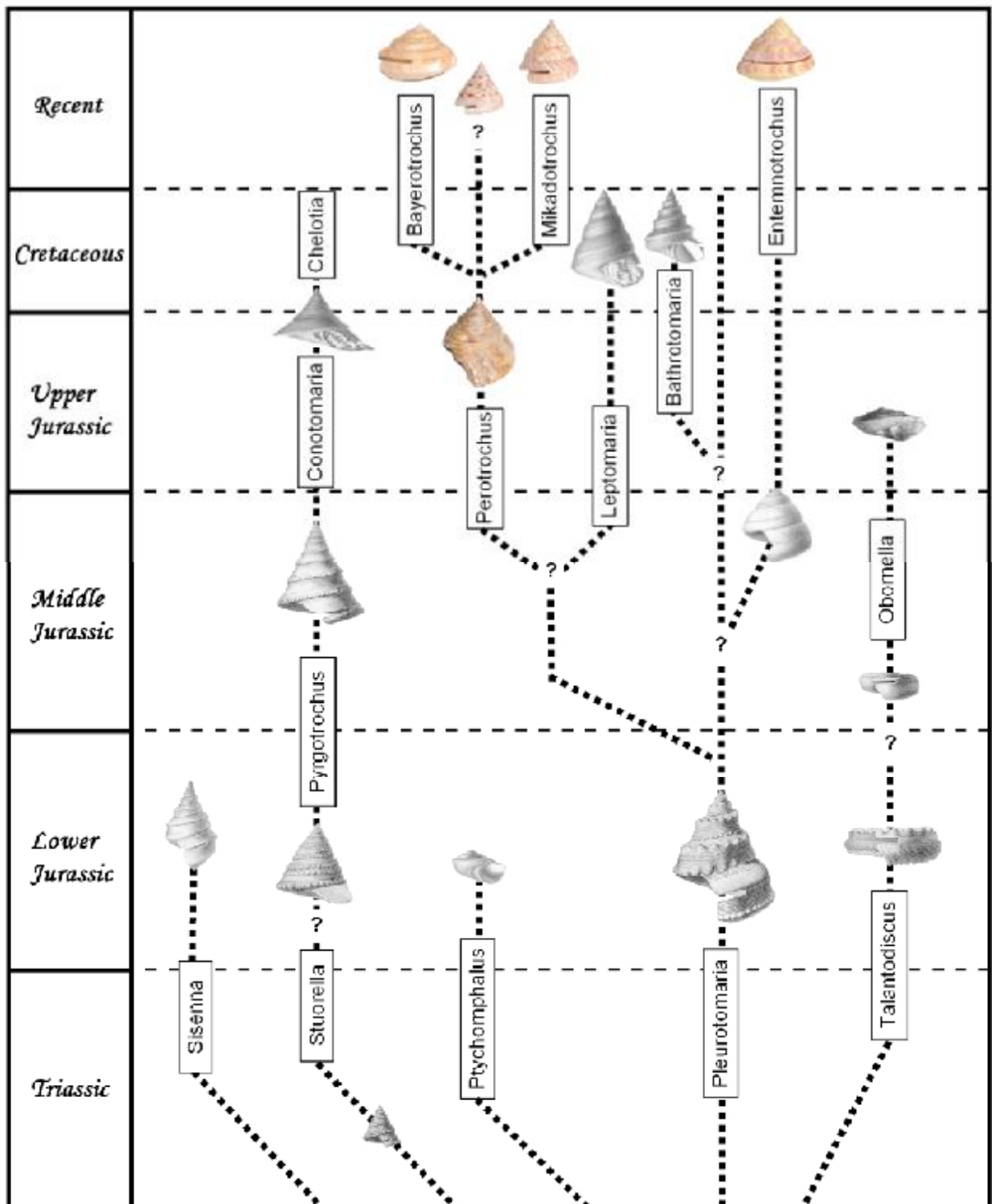
Der Nabel kann je nach Art von einem Kallus bedeckt sein.

Centre can be covered by columellar callus depending on species.



Based on literature and the specimens in my collection I developed an own idea of a genealogical tree of Pleurotomariidae. Please feel welcome to send me your comments and let's have a discussion on this topic.

Dies ist meine eigene derzeitige Vorstellung vom Stammbaum der Pleurotomariidae. Kommentare und Diskussionen dazu sind willkommen.



Pleurotomaria - Bajocium - Kimmeridge (middle - upper jurassic)



*Pleurotomaria sp., Tulear, Madagascar, Kimmeridge; Left: $\varnothing 82 \times H 59$ mm
Right side: $\varnothing 56 \times H 49$ mm; Not a Bathrotomaria, because the slit is clearly not at the ramp angle located. - Keine Bathrotomaria, weil das Schlitzband eindeutig nicht auf dem Knick der Rampe liegt.*



*Cf. Pl. armata var. precatória, Desl. Bajocium, Kinding, $\varnothing 80 \times H 74$ mm
A form without clearly raised nodes; but there might exist sufficient transitions to call it just variability.
Eine Form fast ohne abgesetzte Knoten. Mir ist nicht bekannt, ob ausreichend Übergangsformen bekannt sind, um diese Form durch Variabilität zu erklären.*



Cf. Pl. armata var. precatória, Desl., Bajocium, Kinding, $\varnothing 113 \times H 125$ mm, Form with clearly distinguished nodes on the first whorls. Erste Windungen deutlich beknotet.

Pleurotomaria sp., Kimmeridge, Tulear, Madagascar, $\varnothing 80 \times H 74$ mm. No similar form with clear determination known to me. Ich kenne keine beschriebene Art dieser Form.



Entemnotrochus rumphii



Entemnotrochus rumphii, ø198 x H157mm, Tiao Yu Tai Island, Taiwan. Strong colour and size over average.
Kräftige Farbe und überdurchschnittliche Größe.



Entemnotrochus rumphii, ø191mm, North Taiwan Sea. Uncleaned specimen - Unpräpariertes Exemplar



Entemnotrochus rumphii, ø81 x H63mm, HaiNan Isl.

Neat small specimen with typical yellow apex colour.

Schönes kleines Exemplar mit der typisch gelb gefärbten Spitze.

